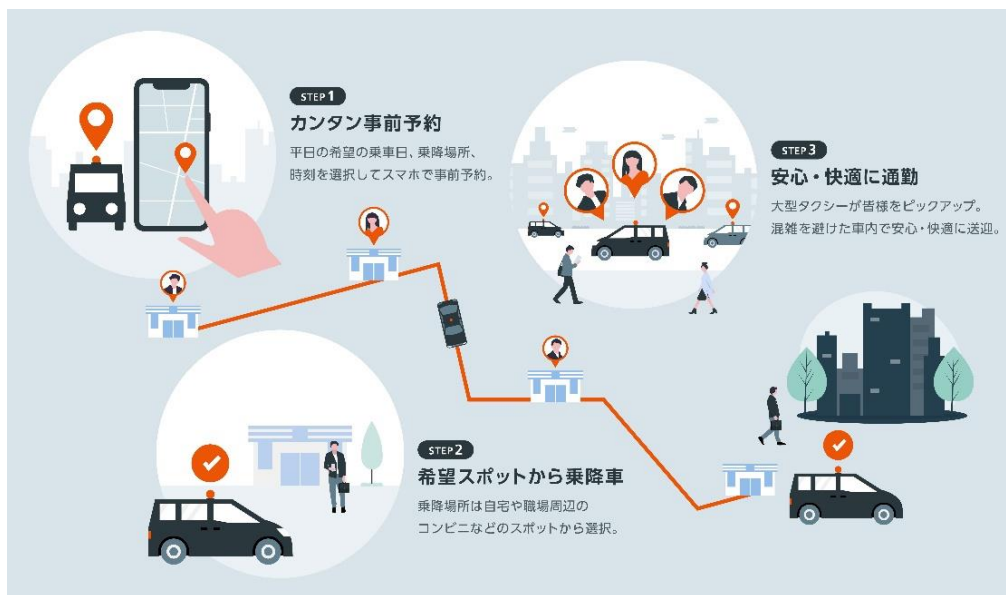


2020年11月2日

KDDI 株式会社
国際自動車株式会社
大和自動車交通株式会社
株式会社未来シェア
みんなのタクシー株式会社

ニューノーマル時代の通勤スタイル 相乗りタクシーサービス商用化に向け、 規模を3倍に拡大した実証実験を実施

KDDI 株式会社(本社:東京都千代田区、代表取締役社長:高橋 誠、以下 KDDI)、国際自動車株式会社(本社:東京都港区、代表取締役社長:西川 洋志)、大和自動車交通株式会社(本社:東京都江東区、代表取締役社長:前島 忻治)、株式会社未来シェア(本社:北海道函館市、代表取締役:松館 渉)、みんなのタクシー株式会社(本社:東京都台東区、代表取締役社長:西浦 賢治)は、ニューノーマル時代の新たな移動サービス「オンデマンド相乗り通勤タクシーサービス」(以下 本サービス)の商用化前の最終フェーズとして、運行の最適化やビジネスモデル検証を目的に、実施エリアを東京都内9区、対象者を4,000人(延べ人数)に拡大した実証実験の第2弾(以下 本実証実験)を2020年11月2日から2020年11月30日まで実施します。

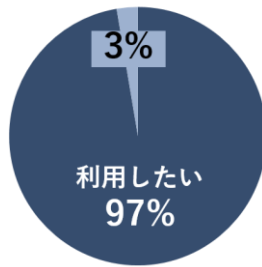


<本サービスのイメージ>

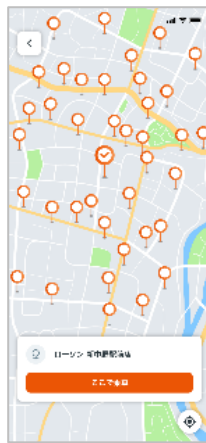
2020年7月に実施した実証実験(注1)では、本サービス利用者の利用意向は90%超となり、新型コロナウイルス感染が懸念される中で「安心安全な通勤手段」として、大きく変わりつつある働き方に適応したサービスであることが確認できました。(注2)

本実証実験では、サービス対象エリアの拡大、タクシー車両台数や乗降スポットの増加など、サービスの商用化を前提とした運行を行うことで、運用負荷や交通状況による運行影響の検証、ユーザビリティの向上など、新たな課題抽出や運用改善を進めていきます。また、その一環として第1弾の参加者からの意見を参考に、遅延情報や同乗者の人数などが確認可能な、ユーザー利便性を強く意識した本サービス専用のアプリをKDDIが開発しました。

利用したくない



<ユーザー利用意向>



<アプリ画面イメージ：左から予約状況確認/乗降場所選択/運行状況確認>

本サービスは、不特定多数の方と接触する公共交通機関での移動を回避し、自宅近くの乗車スポットから勤務地まで少人数で着座して移動することができる快適な移動体験価値を提供します。また、万が一、利用者の新型コロナウイルス感染が発覚した場合には、移動データをもとに濃厚接触者を特定・隔離し、感染拡大を防止することが可能なため、ニューノーマル時代に適した新たな移動サービスとなることを目指していきます。

今後、広く一般ユーザーが利用できるサービスを目指すほか、企業単位で従業員が利用できるモデルも検討しており、導入を検討いただける企業との意見交換に取り組みます。

各社は、今後本格化する MaaS サービス拡大やニューノーマル時代における新たな移動体験価値の創出に寄与していきます。

■本実証実験について

1. 背景

- ・2020年7月に実施した実証実験第1弾では、約1,500人(延べ人数)のKDDI社員に本サービスを提供しました。本サービス利用者の利用意向は90%を超え、現在の大きく変わりつつある働き方に適したサービスであることが確認できました。
- ・本実証実験では、エリア、対象者数、運行車両数を拡大し、サービスの商用化を前提とした運行とすることで、新たな課題抽出や運用改善を進めていきます。

2. 概要

KDDI社員を対象に本サービスを提供し、商用化に向けた検証を行います。

- ・対象者拡大による運用負荷と事業採算性の検証
- ・対象エリア拡大による地域性や交通状況による運行影響の検証
- ・本サービス専用アプリのユーザビリティなど、サービス性の検証

	第2弾	(参考) 第1弾
実施期間	2020年11月2日から2020年11月30日までの約1カ月間(平日のみ運行)	2020年7月13日から2020年8月7日までの約1カ月間(平日のみ運行)
対象者	KDDI社員 約4,000名(延べ人数)	KDDI社員 約1,500名(延べ人数)
実施エリア	都内(中野区、豊島区、新宿区、文京区、千代田区、中央区、台東区、墨田区、江東区) ⇔ 飯田橋、新宿、虎ノ門エリアのKDDI事業所	都内(中野区、豊島区、新宿区) ⇔ 飯田橋、新宿、虎ノ門エリアのKDDI事業所
対象車両	ミニバンタクシー最大20台程度	ミニバンタクシー10台程度
アプリ機能	・予約、配車の基本機能 ・au ID連携、遅延情報、運行ルート表示、予約確定通知など	・予約、配車の基本機能

3. 各社の役割

- KDDI株式会社 : サービス設計、運行の全体統括
- 国際自動車株式会社 : タクシー運行
- 大和自動車交通株式会社 : タクシー運行
- 株式会社未来シェア : 相乗り配車システムの提供
- みんなのタクシー株式会社 : 予約情報、車両動態情報の連携によるデータ分析

■お問い合わせ

本サービス興味、関心をお持ちのお客さまは、以下のメールアドレスにご連絡ください。

KDDI ビジネス開発部 maas-taxi@kddi.com

(参考)

■本サービスの内容

- (1)利用者は、出勤は前日の夜までに、退勤は当日の昼までに、アプリで希望の乗降場所、乗降時刻を指定して、オンデマンドタクシー配車を予約します。乗降場所は自宅や職場周辺のコンビニなど、約1,000カ所のスポットから選択可能です。
- (2)予約締め切り後に相乗り経路の最適化計算を行い、運行ルートを確定します。その後、予約確定情報が利用者に通知され、配車手続が完了します。
- (3)利用者は予約した乗車時刻までに、乗車場所に向かってタクシーに乗車します。タクシーは利用者を複数人ピックアップしながら、目的地周辺まで送迎します。

■3密(密集、密接、密閉)への対応

保健所指導のもと、下記の通り3密対策を徹底し、安全の確保に努めます。

- ・少人数での移動(非密集)
- ・ソーシャルディスタンスを意識した座席設定(非密接)
- ・常時の換気実施(非密閉)
- ・送迎後のアルコール消毒

- ・ドライバーおよび乗客の事前検温、マスク着用
- ・運転席と客席を仕切る飛沫防止ビニールカーテンの設置

(注1) 2020年7月9日 ニュースリリース

3密を避けたアフターコロナ時代の通勤スタイルを検討、「オンデマンド相乗り通勤タクシーサービス」実証を実施
<https://news.kddi.com/kddi/corporate/newsrelease/2020/07/09/4545.html>

(注2) 2020年7月 KDDI 調べの第1弾実証実験参加者アンケートより。回答者数 226人。

以 上